

TALLERES Socioculturales 2020-2021

SUR

Más información en
www.sevilla.org

NO8DO

AYUNTAMIENTO DE SEVILLA



Los talleres socioculturales vuelven este año a todos los distritos con más fuerza si cabe para seguir jugando un papel relevante en la formación, cohesión y transformación de nuestra ciudad. Gracias a ellos, los vecinos y vecinas de nuestros barrios participan de la actividad de su entorno más próximo entrando en contacto con otras personas que muestran sus mismas aficiones y con las que comparten intereses a la vez que aprenden.

La grave crisis sanitaria que sufrimos el pasado mes de marzo impidió que el curso pasado los talleres pudieran concluir como todos hubiéramos querido. Pero aun así la ilusión, las ganas y la entrega de los participantes y de los monitores permitieron que muchas de las actividades continuaran incluso en las circunstancias más adversas a distancia o con propuestas imaginativas.

Por eso, este curso lo iniciamos con más ilusión todavía y con la confianza de alcanzar el mismo o incluso un mayor éxito que en



ediciones anteriores. Desde el Ayuntamiento estamos realizando un gran esfuerzo para cumplimentar todas las medidas higiénico-sanitarias necesarias para garantizar la seguridad de los usuarios y usuarias de los talleres, así como de la plantilla que trabaja para que todo salga a la perfección. Quiero por ello agradecer todo el trabajo desempeñado por quienes, en sus respectivas funciones, han permitido que nuevamente disfrutemos de ellos.

Por eso os invito desde estas líneas a no dejar pasar la oportunidad de disfrutar un año más de nuestros talleres socioculturales, seña de identidad de nuestros barrios y herramienta necesaria para fomentar una ciudadanía involucrada y comprometida con el buen devenir de sus barrios, de sus distritos y, en definitiva, de su ciudad.

Un cordial saludo de vuestro Alcalde

Juan Espadas Cejas
Alcalde de Sevilla





Los talleres socioculturales vuelven como cada otoño al Distrito Sur. Unos talleres que tienen una gran acogida por parte de los vecinos y vecinas de nuestros barrios y que, un año más, contará con una variada agenda de propuestas que dará respuesta a buen seguro a los gustos y necesidades de todos y todas.

Aunque la situación creada por la propagación del COVID-19 ha alterado significativamente la vida cotidiana de personas y administraciones, estamos en la obligación, como administración más próxima a los ciudadanos, de seguir ofreciendo los servicios con la mayor normalidad posible, y sobre todo, trabajar para cuando podamos recuperar la normalidad en nuestras vidas. Y para ello se contará con todas las garantías higiénico sanitarias para proporcionar seguridad en su desarrollo.

Este año contaremos con más de 300 talleres para dar cobertura a las peticiones que nos habéis trasladado, algunos en formato presencial y otros a través de una plataforma online que hemos dispuesto para el normal

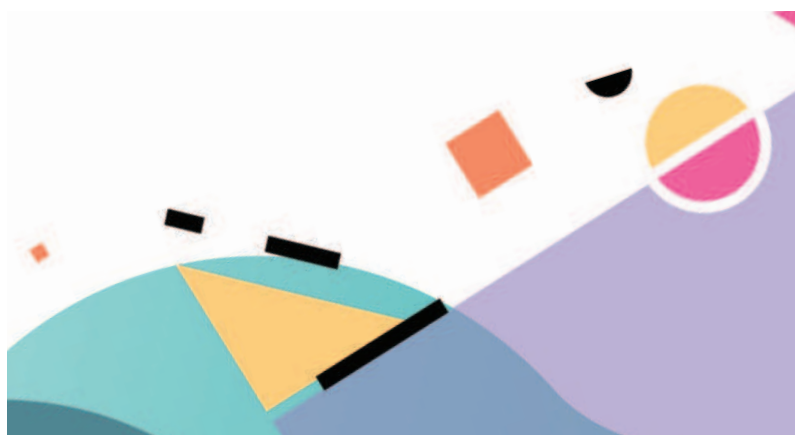


transcurso de las actividades. Desde cursos para el acceso a la universidad para mayores de 25 años, hasta el apoyo escolar para el alumnado de Primaria y Secundaria, sin dejar atrás la sensibilización sobre la igualdad de género, la danza, la informática, el aprendizaje de idiomas o las artes escénicas.

Quiero aprovechar estas líneas para mostrar el agradecimiento de todo el distrito a los vecinos y vecinas que cada edición asisten a los talleres, y también a quienes los atienden, bien monitores o monitoras, coordinando los cursos, o en las entidades y centros en los que estos se desarrollan. Todas y todos, con su trabajo e interés, hacen posible que los talleres existan.

Nuestros vecinos y vecinas cuentan de nuevo con una excelente ocasión para formarse y participar de forma activa en la vida y la cohesión de nuestros barrios, y es por ello por lo que os animo a que aprovechéis para sacar el máximo provecho posible de estos talleres.

María Luisa Gomez Castaño
Delegada del Distrito Sur





FECHAS

Información general y preinscripción:

_____ 21 de septiembre al 9 de octubre

Sorteo:

_____ 23 de octubre

Listado de admitidos:

_____ 30 de octubre

Matriculaciones:

_____ del 3 al 11 de noviembre

Comienzo de los talleres:

_____ mediados de noviembre



TALLERES PRESENCIALES

1 ACCESO A LA UNIVERSIDAD MAYORES DE 25 AÑOS

AYUDA AL ESTUDIO Y APOYO ESCOLAR
Centro Cívico El Esqueleto
Lunes de 10:00 a 13:00 h
CUPO MAXIMO 20 PERSONAS

2 ACCESO A LA UNIVERSIDAD MAYORES DE 25 AÑOS

AYUDA AL ESTUDIO Y APOYO ESCOLAR
Centro Adultos Polígono Sur
Martes de 17:00 a 20:00 h
CUPO MAXIMO 20 PERSONAS

3 AEROBIC

DEPORTES
Centro Cívico El Esqueleto
Martes y jueves de 12.00 a 13.30 h
CUPO MAXIMO 15 PERSONAS

4 AEROBIC

DEPORTES
Espacio Ciudadano Los Alambres
Lunes, Martes y Miércoles de 19:30 a 20:30 h
CUPO MÁXIMO 15 PERSONAS

5 AGRICULTURA ECOLÓGICA - HUERTOS URBANOS

AMPLIA TUS CONOCIMIENTOS
Centro Adultos Polígono Sur
Martes y Jueves 09:00 a 12:00 h
CUPO MAXIMO 20 PERSONAS

6 AGRICULTURA ECOLÓGICA - HUERTOS URBANOS

AMPLIA TUS CONOCIMIENTOS
Centro Adultos Polígono Sur
Lunes y Miércoles de 17:00 a 20:00 h
CUPO MAXIMO 20 PERSONAS

7 ALEMÁN NIVEL I

IDIOMAS
Centro Cívico Torre del Agua
Lunes y Miércoles de 18:00 a 19:30 h
CUPO MÁXIMO 15 PERSONAS



8 ALEMÁN NIVEL II

IDIOMAS

Centro Cívico Torre del Agua

Lunes y Martes de 18:00 a 19:30 h

CUPO MÁXIMO 15 PERSONAS

9 ALEMÁN NIVEL III

IDIOMAS

Espacio Ciudadano Los Alambres

Lunes y Miércoles de 17:30 a 19:00 h

CUPO MÁXIMO 15 PERSONAS

10 ANIMACION A LA LECTURA - PRIMARIA

AYUDA AL ESTUDIO Y APOYO ESCOLAR

CEIP Andalucía

Martes y Jueves de 15:30 a 17:00 h

CUPO MAXIMO 20 PERSONAS

11 ANIMACION A LA LECTURA - PRIMARIA

AYUDA AL ESTUDIO Y APOYO ESCOLAR

CEIP Fray Bartolomé de las Casas

Lunes y Miércoles de 15:30 a 17:00 h

CUPO MAXIMO 20 PERSONAS

12 ANIMACION A LA LECTURA - PRIMARIA

AYUDA AL ESTUDIO Y APOYO ESCOLAR

CEIP Nuestra Señora de la Paz

Martes y Jueves de 15:30 a 17:00 h

CUPO MAXIMO 20 PERSONAS

13 APLICACIONES DE MOVILES PARA MAYORES

ESPECIAL MAYORES

Asociación Familiar la Oliva

Miércoles de 10:00 a 13:00 h

CUPO MAXIMO 15 PERSONAS

14 APOYO ESCOLAR DE INGLES PARA SECUNDARIA

IDIOMAS

Asociación Familiar la Oliva

Martes y Jueves de 18:00 a 19:30 h

CUPO MAXIMO 15 PERSONAS

15 APOYO ESCOLAR EN COMPRENSIÓN LECTORA - PRIMARIA

AYUDA AL ESTUDIO Y APOYO ESCOLAR

CEIP Nuestra Señora de la Paz

Lunes y Miércoles de 15:30 a 17:00 h

CUPO MAXIMO 20 PERSONAS

16 APOYO ESCOLAR EN INGLES - PRIMARIA

AYUDA AL ESTUDIO Y APOYO ESCOLAR

CEIP Fray Bartolomé de las Casas

Lunes y Miércoles de 15:30 a 17:00 h

CUPO MAXIMO 20 PERSONAS

17 APOYO ESCOLAR EN INGLES - SECUNDARIA

AYUDA AL ESTUDIO Y APOYO ESCOLAR

Centro Cívico El Esqueleto

Lunes y Miércoles de 18:30 a 20:00 h

CUPO MAXIMO 20 PERSONAS



18 APOYO ESCOLAR EN LENGUA ESPAÑOLA. PRIMARIA

AYUDA AL ESTUDIO Y APOYO ESCOLAR
CEIP Fray Bartolomé de las Casas
Martes y Jueves de 15:30 a 17:00 h
CUPO MAXIMO 20 PERSONAS

**19 APOYO ESCOLAR EN LENGUA ESPAÑOLA -
SECUNDARIA**

AYUDA AL ESTUDIO Y APOYO ESCOLAR
Centro Cívico El Esqueleto
Martes y Jueves de 19:00 a 20:30 h
CUPO MAXIMO 20 PERSONAS

**20 APOYO ESCOLAR EN MATEMATICAS -
PRIMARIA**

AYUDA AL ESTUDIO Y APOYO ESCOLAR
CEIP Andalucía
Lunes y Miércoles de 15:30 a 17:00 h
CUPO MAXIMO 20 PERSONAS

**21 APOYO ESCOLAR EN MATEMATICAS -
SECUNDARIA**

AYUDA AL ESTUDIO Y APOYO ESCOLAR
Centro Cívico El Esqueleto
Martes y Jueves de 19:00 a 20:30 h
CUPO MAXIMO 20 PERSONAS

22 AUTOESTIMA NIVEL I

ESPECIAL MAYORES
Espacio Ciudadano Los Alambres
Miércoles de 16:30 a 19:30 h
CUPO MÁXIMO 15 PERSONAS

23 AUTOESTIMA NIVEL I

ESPECIAL MAYORES
Centro Cívico El Esqueleto
Martes y Jueves de 11:30 a 13:00 h
CUPO MAXIMO 20 PERSONAS

24 AUTOESTIMA NIVEL I

ESPECIAL MAYORES
ALCAMPO. Sala Senior. Planta Baja
Jueves de 10:30 a 13:30 h
CUPO MÁXIMO 15 PERSONAS

25 AUTOESTIMA NIVEL II

ESPECIAL MAYORES
Centro Cívico Torre del Agua
Lunes de 16:30 a 19:30 h
CUPO MÁXIMO 15 PERSONAS

26 AYUDAS PARA LA CREACION DE EMPRESAS

EMPRESA, EMPLEO Y AUTOEMPLEO
Asociación Tierras del Sur
Lunes y Miércoles de 18:00 a 19:30 h
CUPO MAXIMO 15 PERSONAS

27 BAILE DE FLAMENCO

DANZA Y MÚSICA
Asociación Familiar la Oliva
Miércoles y Viernes de 19:00 a 20:30 h
CUPO MAXIMO 15 PERSONAS



28 BAILE DE SALÓN

ESPECIAL MAYORES

Centro Participación Activa Polígono Sur

Martes y Jueves de 11:00 a 12:30 h

CUPO MÁXIMO 15 PERSONAS

29 BAILE DE SALON (6 A 12 AÑOS)

DANZA Y MÚSICA

Espacio Ciudadano Los Alambres

Lunes y Miércoles de 18:00 a 19:30 h

CUPO MÁXIMO 15 PERSONAS

30 BAILE FLAMENCO NIVEL I

DANZA Y MÚSICA

Factoria Cultural

Lunes y Miércoles de 17:00 a 18:30 h

CUPO MAXIMO 15 PERSONAS

31 BAILE FLAMENCO NIVEL I

DANZA Y MÚSICA

Centro Deportivo Tiro de Línea

Lunes y Miércoles de 09:00 a 10:30 h

CUPO MÁXIMO 16 PERSONAS

32 BAILE FLAMENCO NIVEL II

DANZA Y MÚSICA

Centro Deportivo Tiro de Línea

Martes y Jueves de 09:00 a 10:30 h

CUPO MÁXIMO 16 PERSONAS

33 BAILE FLAMENCO PARA ADULTOS

DANZA Y MÚSICA

Factoria Cultural

Martes y Jueves de 9:30 a 11:00 h

CUPO MAXIMO 15 PERSONAS

34 BAILE SALON NIVEL I

DANZA Y MÚSICA

Espacio Ciudadano Los Alambres

Lunes y Miércoles de 18:00 h a 19:30 h

CUPO MÁXIMO 15 PERSONAS

35 BAILE SALON NIVEL II

DANZA Y MÚSICA

Centro Cívico El Esqueleto

Lunes y Miércoles de 18:00 a 19:30 h

CUPO MÁXIMO 16 PERSONAS

36 BALLET CLASICO Y DANZA (6 A 12 AÑOS)

DANZA Y MÚSICA

Espacio Ciudadano Los Alambres

Lunes y Miércoles de 19:00 a 20:30 h

CUPO MÁXIMO 15 PERSONAS

37 BELENISMO

ARTES ESCÉNICAS Y ARTES APLICADAS

CEIP Andalucía

Martes de 16:00 a 19:00 h

CUPO MAXIMO 20 PERSONAS

38 BISUTERIA Y TOCADOS

CONFECCIÓN, MODA Y DISEÑO

Centro Deportivo Tiro de Línea



Lunes de 09:30 a 12:30 h
CUPO MÁXIMO 15 PERSONAS

39 BISUTERIA Y TOCADOS

CONFECCIÓN, MODA Y DISEÑO
Espacio Ciudadano Los Alambres
Martes y Jueves de 10:30 a 12:00 h
CUPO MÁXIMO 15 PERSONAS

40 BORDADO DE MANTON

CONFECCIÓN, MODA Y DISEÑO
Centro Deportivo Poligono Sur
Martes de 10:00 a 13:00 h
CUPO MÁXIMO 15 PERSONAS

41 BORDADO DE MANTON

CONFECCIÓN, MODA Y DISEÑO
Centro Deportivo Tiro de Línea
Lunes de 17:00 a 20:00 h
CUPO MÁXIMO 15 PERSONAS

42 BUSQUEDA DE EMPLEO

EMPRESA, EMPLEO Y AUTOEMPLEO
Centro Cívico El Esqueleto
Lunes y Miércoles de 19:30 a 21:00 h
CUPO MÁXIMO 20 PERSONAS

43 BUSQUEDA DE EMPLEO

EMPRESA, EMPLEO Y AUTOEMPLEO
Asociación Tierras del Sur
Lunes y Miércoles de 10:00 a 11:30 h
CUPO MÁXIMO 15 PERSONAS

44 CAMARERO DE EVENTOS

EMPRESA, EMPLEO Y AUTOEMPLEO
Espacio Ciudadano Los Alambres
Martes de 09:00 a 12:00 h
CUPO MÁXIMO 15 PERSONAS

45 CASTAÑUELAS

DANZA Y MÚSICA
CEIP Fray Bartolomé de las Casas
Martes y Jueves de 18.00 a 19.30 h
CUPO MÁXIMO 20 PERSONAS

46 COCINA

EMPRESA, EMPLEO Y AUTOEMPLEO
Centro Cívico El Esqueleto
Martes de 10:00 a 13:00 h
CUPO MÁXIMO 10 PERSONAS

47 COCINA

EMPRESA, EMPLEO Y AUTOEMPLEO
Centro Cívico El Esqueleto
Jueves de 17:00 a 20:00 h
CUPO MÁXIMO 10 PERSONAS

48 CONOCER SEVILLA

AMPLIA TUS CONOCIMIENTOS
Centro Cívico El Esqueleto
Lunes y Miércoles de 11:00 a 12:30 h
CUPO MÁXIMO 20 PERSONAS



49 CONOCER SEVILLA

AMPLIA TUS CONOCIMIENTOS
Espacio Ciudadano Los Alambres
Martes y Jueves de 12:00 a 13:30 h
CUPO MÁXIMO 15 PERSONAS

50 CONOCER SEVILLA

AMPLIA TUS CONOCIMIENTOS
Centro Cívico El Esqueleto
Martes y Jueves de 16:30 a 18:00 h
CUPO MÁXIMO 20 PERSONAS

51 CONOCER SEVILLA

AMPLIA TUS CONOCIMIENTOS
Espacio Ciudadano Los Alambres
Martes y Jueves de 16:30 a 18:00 h
CUPO MÁXIMO 15 PERSONAS

52 CONOCER SEVILLA

AMPLIA TUS CONOCIMIENTOS
Centro Cívico Torre del Agua
Lunes y Miércoles de 12:30 a 14:00 h
CUPO MÁXIMO 15 PERSONAS

53 CONOCER SEVILLA

AMPLIA TUS CONOCIMIENTOS
Centro Cívico Torre del Agua
Martes y Jueves de 11:30 a 13:00 h
CUPO MÁXIMO 15 PERSONAS

54 CONOCER SEVILLA

AMPLIA TUS CONOCIMIENTOS
Centro Cívico El Esqueleto
Martes y Jueves de 11:00 a 12:30h
CUPO MÁXIMO 20 PERSONAS

55 CONOCER SEVILLA

AMPLIA TUS CONOCIMIENTOS
Centro Cívico Torre del Agua
Lunes y Miércoles de 16.30 a 18.00 h
CUPO MÁXIMO 15 PERSONAS

56 CONOCER SEVILLA

AMPLIA TUS CONOCIMIENTOS
Centro Cívico Torre del Agua
Miércoles y Viernes de 10:30 a 12:00 h
CUPO MÁXIMO 15 PERSONAS

57 CONOCER SEVILLA

AMPLIA TUS CONOCIMIENTOS
Centro Cívico Torre del Agua
Lunes y Miercoles de 12:30 A 14H
CUPO MÁXIMO 15 PERSONAS

58 CONOCER SEVILLA

AMPLIA TUS CONOCIMIENTOS
Espacio Ciudadano Los Alambres
Lunes y Miercoles de 18:00 a 19:30 h
CUPO MÁXIMO 15 PERSONAS

59 CONOCER SEVILLA

AMPLIA TUS CONOCIMIENTOS
Espacio Ciudadano Los Alambres
Martes y Jueves de 18.00 a 19.30 h
CUPO MÁXIMO 15 PERSONAS



60 CONOCER SEVILLA

AMPLIA TUS CONOCIMIENTOS

Centro Cívico Torre del Agua
Lunes y Miércoles de 16:30h a 18:00 h
CUPO MÁXIMO 15 PERSONAS

**61 CONOCER SEVILLA - RUTAS VERDES Y
PARQUES DE SEVILLA**

AMPLIA TUS CONOCIMIENTOS

Centro Cívico El Esqueleto
Lunes y Miercoles de 16:30 a 18:00 h
CUPO MÁXIMO 20 PERSONAS

62 COPLA

DANZA Y MÚSICA

CEIP Fray Bartolomé de las Casas
Viernes 17.00 a 20.00 h
CUPO MAXIMO 20 PERSONAS

63 CORO ROCIERO

DANZA Y MÚSICA

CEIP Fray Bartolomé de las Casas
Lunes y Miércoles de 18.00 a 19.30 h
CUPO MAXIMO 20 PERSONAS

**64 CORRESPONSABILIDAD. VIDA PERSONAL,
FAMILIAR Y PROFESIONAL**

IGUALDAD DE GÉNERO

Espacio Ciudadano Los Alambres
Martes y Jueves de 09:00 a 10:30 h
CUPO MAXIMO 15 PERSONAS

65 CORTE Y CONFECCIÓN

CONFECCIÓN, MODA Y DISEÑO

Centro Cívico El Esqueleto
Lunes de 10:30 a 13:30 h
CUPO MÁXIMO 15 PERSONAS

66 CORTE Y CONFECCIÓN

CONFECCIÓN, MODA Y DISEÑO

Centro Cívico El Esqueleto
Martes de 16:30 a 19:30 h
CUPO MÁXIMO 15 PERSONAS

67 CORTE Y CONFECCIÓN

CONFECCIÓN, MODA Y DISEÑO

Centro Deportivo Tiro de Línea
Martes de 09:30 a 12:30 h
CUPO MÁXIMO 15 PERSONAS

68 CORTE Y CONFECCIÓN

CONFECCIÓN, MODA Y DISEÑO

Centro Deportivo Tiro de Línea
Miércoles de 17:00 a 20:00 h
CUPO MÁXIMO 15 PERSONAS

**69 CORTE Y CONFECCIÓN: INICIACIÓN PARA
MENORES (14 A 17 AÑOS)**

CONFECCIÓN, MODA Y DISEÑO

Centro Deportivo Tiro de Línea
Viernes de 17:00 a 20:00h
CUPO MÁXIMO 15 PERSONAS



70 CREACION DE EMPRESAS DE ECONOMIA SOCIAL

EMPRESA, EMPLEO Y AUTOEMPLEO
Asociación Tierras del Sur
Martes y Jueves de 12:00 a 13:30 h
CUPO MAXIMO 15 PERSONAS

71 CREACIÓN LITERARIA NIVEL I

AMPLIA TUS CONOCIMIENTOS
Centro Cívico Torre del Agua
Martes y Jueves de 11:00 a 12:30 h
CUPO MÁXIMO 15 PERSONAS

72 CREACIÓN LITERARIA NIVEL I

AMPLIA TUS CONOCIMIENTOS
Espacio Ciudadano Los Alambres
Lunes y Miércoles de 16:30 a 18:00 h
CUPO MÁXIMO 15 PERSONAS

73 CREACIÓN LITERARIA NIVEL II

AMPLIA TUS CONOCIMIENTOS
Espacio Ciudadano Los Alambres
Martes y Jueves de 12:00 a 13:30 h
CUPO MÁXIMO 15 PERSONAS

74 CREACIÓN LITERARIA NIVEL II

AMPLIA TUS CONOCIMIENTOS
Centro Cívico Torre del Agua
Lunes y Miercoles de 18:00 a 19:30 h
CUPO MÁXIMO 15 PERSONAS

75 CREACIÓN PÁGS. WEB Y BLOGS (necesidad de traer portatil propio)

DISEÑO GRÁFICO, REDES Y WEB
Centro Cívico Torre del Agua
Miércoles de 18:00 a 21:00 h
CUPO MÁXIMO 10 PERSONAS

76 CUIDADOS FAMILIARES Y ATENCIÓN A LA DEPENDENCIA

ESPECIAL MAYORES
Centro Cívico El Esqueleto
Martes y Jueves de 10:00 a 11:30 h
CUPO MÁXIMO 20 PERSONAS

77 DANZA ORIENTAL (13 A 17 AÑOS)

DANZA Y MÚSICA
Espacio Ciudadano Los Alambres
Lunes, Martes y Miercoles 19.30 a 20.30 h
CUPO MÁXIMO 15 PERSONAS

78 DANZA ORIENTAL NIVEL I

DANZA Y MÚSICA
Espacio Ciudadano Los Alambres
Martes y Jueves de 16:30 a 18:00 h
CUPO MÁXIMO 15 PERSONAS

79 DANZA ORIENTAL NIVEL I

DANZA Y MÚSICA
Centro Cívico El Esqueleto
Viernes de 16:30 a 19:30 h
CUPO MÁXIMO 15 PERSONAS



80 DANZA ORIENTAL NIVEL II

DANZA Y MÚSICA

Espacio Ciudadano Los Alambres

Martes y Jueves de 18.00 a 19.30 h

CUPO MÁXIMO 15 PERSONAS

81 DANZA TERAPIA (para personas con discapacidad)

ARTES ESCÉNICAS Y ARTES APLICADAS

Centro Deportivo Poligono Sur

Martes y Jueves de 17:00 a 18:30 h

CUPO MÁXIMO 15 PERSONAS

82 DANZA URBANA

DANZA Y MÚSICA

Factoria Cultural

Martes y Jueves de 18:30 a 20:00 h

CUPO MAXIMO 15 PERSONAS

83 DEFENSA PERSONAL

DEPORTES

Centro Cívico El Esqueleto

Lunes y Miércoles de 19.30 a 21.00 h

CUPO MÁXIMO 15 PERSONAS

84 DEPENDIENTE DE COMERCIO

EMPRESA, EMPLEO Y AUTOEMPLEO

Espacio Ciudadano Los Alambres

Lunes de 09:30 a 12:30 h

CUPO MÁXIMO 15 PERSONAS

85 DIBUJO DE COMICS Y MANGA PARA NIÑOS (DE 6 A 12 AÑOS)

ARTES ESCÉNICAS Y ARTES APLICADAS

Espacio Ciudadano Los Alambres

Martes de 17:00 a 20:00 h

CUPO MÁXIMO 15 PERSONAS

86 DIBUJO DEL RETRATO

ARTES ESCÉNICAS Y ARTES APLICADAS

Asociación de Vecinos El Sur

Martes y Jueves de 11:00 a 12:30 h

CUPO MÁXIMO 15 PERSONAS

87 DIBUJO URBAN SKETCHING (PAISAJE URBANO)

ARTES ESCÉNICAS Y ARTES APLICADAS

Centro Cívico El Esqueleto

Lunes de 16:30 a 19:30 h

CUPO MÁXIMO 20 PERSONAS

88 DISEÑO TRAJE DE FLAMENCA

CONFECCIÓN, MODA Y DISEÑO

Centro Deportivo Tiro de Línea

Martes de 17.00 a 20.00 h

CUPO MÁXIMO 12 PERSONAS

89 DISEÑO TRAJE DE FLAMENCA

CONFECCIÓN, MODA Y DISEÑO

Centro Cívico El Esqueleto

Miércoles de 16:30 a 19:30 h

CUPO MÁXIMO 12 PERSONAS



90 DISEÑO TRAJE DE FLAMENCA

CONFECCIÓN, MODA Y DISEÑO
Centro Deportivo Tiro de Línea
Jueves de 09:30 a 12:30 h
CUPO MÁXIMO 12 PERSONAS

91 DISEÑO TRAJE DE FLAMENCA

CONFECCIÓN, MODA Y DISEÑO
Centro Cívico El Esqueleto
Miércoles de 10:00 a 13:00 h
CUPO MÁXIMO 12 PERSONAS

**92 DISEÑO TRAJE DE FLAMENCA: INICIACIÓN
PARA MENORES (14 A 17 AÑOS)**

CONFECCIÓN, MODA Y DISEÑO
Centro Cívico El Esqueleto
Lunes de 16.30 a 19.30 h
CUPO MÁXIMO 12 PERSONAS

93 EDUCACION EMOCIONAL

AYUDA AL ESTUDIO Y APOYO ESCOLAR
Centro Cívico El Esqueleto
Lunes y Miércoles de 19:00 a 20:30 h
CUPO MAXIMO 20 PERSONAS

94 EDUCACION EN IGUALDAD

IGUALDAD DE GÉNERO
Espacio Ciudadano Los Alambres
Miércoles y Viernes de 09:00 a 10:30 h
CUPO MAXIMO 15 PERSONAS

**95 ELABORACIÓN Y PUESTA EN MARCHA DE UN
PROYECTO EMPRESARIAL**

EMPRESA, EMPLEO Y AUTOEMPLEO
Centro Adultos Polígono Sur
Martes y Jueves de 11:30 a 13:00 h
CUPO MAXIMO 20 PERSONAS

**96 EMOCIÓN Y ARTE: ARTETERAPIA (para
personas con discapacidad)**

ARTES ESCÉNICAS Y ARTES APLICADAS
Espacio Ciudadano Los Alambres
Martes y Jueves de 18:00 A 19:30 H
CUPO MÁXIMO 15 PERSONAS

97 ESPAÑOL PARA EXTRANJEROS

IDIOMAS
Centro Adultos Polígono Sur
Lunes y Miércoles de 19:30 a 21:00 h
CUPO MAXIMO 20 PERSONAS

98 ESPAÑOL PARA EXTRANJEROS

IDIOMAS
Centro Adultos Polígono Sur
Martes y Jueves de 19:30 a 21:00 h
CUPO MAXIMO 20 PERSONAS

99 ESTÉTICA Y MAQUILLAJE

CONFECCIÓN, MODA Y DISEÑO
Centro Cívico El Esqueleto
Jueves de 9:30 a 12:30 h
CUPO MAXIMO 20 PERSONAS



100 ESTIMULACIÓN A LA MEMORIA NIVEL I

ESPECIAL MAYORES

Asociación de Vecinos El Sur
Lunes y Miércoles de 11:00 a 12:30 h
CUPO MÁXIMO 15 PERSONAS

101 ESTIMULACIÓN A LA MEMORIA NIVEL I

ESPECIAL MAYORES

Asociación Familiar la Oliva
Miércoles y Viernes de 10:00 a 11:30 h
CUPO MAXIMO 15 PERSONAS

102 ESTIMULACIÓN A LA MEMORIA NIVEL I

ESPECIAL MAYORES

Asociación Familiar la Oliva
Miércoles y Viernes de 11:30 a 13.00 h
CUPO MAXIMO 15 PERSONAS

103 ESTIMULACIÓN A LA MEMORIA NIVEL II

ESPECIAL MAYORES

Centro Cívico Torre del Agua
Martes y Jueves de 10:00 a 11:30 h
CUPO MÁXIMO 15 PERSONAS

104 ESTIMULACIÓN A LA MEMORIA NIVEL II

ESPECIAL MAYORES

Centro Cívico Torre del Agua
Martes y Jueves de 18:30 a 20:00 h
CUPO MÁXIMO 15 PERSONAS

105 ESTIMULACIÓN A LA MEMORIA NIVEL II

DEPORTES

Espacio Ciudadano Los Alambres
Martes y Jueves de 17:00 a 18:30 h
CUPO MÁXIMO 15 PERSONAS

106 ESTUDIOS UNIVERSITARIOS Y FORMACION

PROFESIONAL. SALIDAS PROFESIONALES

AYUDA AL ESTUDIO Y APOYO ESCOLAR

Centro Cívico El Esqueleto
Jueves de 17:00 a 20:00 h
CUPO MAXIMO 20 PERSONAS

107 FLECOS DE MANTON

CONFECCIÓN, MODA Y DISEÑO
ALCAMPO. Sala Senior. Planta Baja
Martes de 17:00 a 20:00 h
CUPO MÁXIMO 15 PERSONAS

108 FLECOS DE MANTON

CONFECCIÓN, MODA Y DISEÑO
Centro Deportivo Poligono Sur
Jueves de 10:00 a 13:00 h
CUPO MÁXIMO 15 PERSONAS

109 FLECOS DE MANTON

CONFECCIÓN, MODA Y DISEÑO
Centro Deportivo Tiro de Línea
Miércoles de 09:30 a 12:30 h
CUPO MÁXIMO 12 PERSONAS

110 FLECOS DE MANTON

CONFECCIÓN, MODA Y DISEÑO
Centro Deportivo Tiro de Línea



Jueves de 17:00 a 20:00 h
CUPO MÁXIMO 12 PERSONAS

111 FLECOS DE MANTON

CONFECCIÓN, MODA Y DISEÑO

Asociación Familiar la Oliva

Lunes y Miércoles de 19:00 a 20:30 h

CUPO MAXIMO 15 PERSONAS

112 FORMADOR DE FORMADORES

EMPRESA, EMPLEO Y AUTOEMPLEO

Asociación Tierras del Sur

Martes y Jueves de 18:30 a 20:00 h

CUPO MAXIMO 15 PERSONAS

113 FOTOGRAFIA DIGITAL NIVEL I

ARTES ESCÉNICAS Y ARTES APLICADAS

Centro Cívico Torre del Agua

Miércoles de 10:30 a 13:30 h

CUPO MÁXIMO 15 PERSONAS

114 FOTOGRAFIA DIGITAL NIVEL II

ARTES ESCÉNICAS Y ARTES APLICADAS

Centro Cívico Torre del Agua

Miércoles de 17:30 a 20:30 h

CUPO MÁXIMO 15 PERSONAS

115 FRANCES NIVEL I

IDIOMAS

Centro Cívico Torre del Agua

Lunes y Miércoles de 16:30 a 18:00 h

CUPO MÁXIMO 15 PERSONAS

116 FRANCES NIVEL II

IDIOMAS

Centro Cívico Torre del Agua

Martes y Jueves de 18:00 a 19:30 h

CUPO MÁXIMO 15 PERSONAS

117 FRANCES NIVEL III

IDIOMAS

Centro Cívico Torre del Agua

Martes y Jueves de 18:30 a 20:00 h

CUPO MÁXIMO 15 PERSONAS

118 GIMNASIA FIBROMIALGIA

ESPECIAL MAYORES

Centro Cívico El Esqueleto

Martes y Jueves de 10:30 a 12:00 h

CUPO MAXIMO 20 PERSONAS

119 GIMNASIA FIBROMIALGIA

ESPECIAL MAYORES

Centro Cívico Torre del Agua

Martes y Jueves de 09:30 a 11:00 h

CUPO MÁXIMO 15 PERSONAS

120 GIMNASIA FIBROMIALGIA

ESPECIAL MAYORES

Espacio Ciudadano Los Alambres

Martes y Jueves de 09:00 a 10:30 h

CUPO MAXIMO 15 PERSONAS



121 GIMNASIA FIBROMIALGIA

ESPECIAL MAYORES

Centro Cívico Torre del Agua
Lunes y Miércoles de 09:30 a 11:00 h
CUPO MÁXIMO 15 PERSONAS

122 GIMNASIA FIBROMIALGIA

ESPECIAL MAYORES

Espacio Ciudadano Los Alambres
Lunes y Miércoles de 10:30 A 12:00 H
CUPO MAXIMO 15 PERSONAS

123 GIMNASIA MANTENIMIENTO

ESPECIAL MAYORES

Centro Cívico El Esqueleto
Lunes y Miércoles de 18:00 a 19:30 h
CUPO MAXIMO 20 PERSONAS

124 GIMNASIA MANTENIMIENTO

ESPECIAL MAYORES

Espacio Ciudadano Los Alambres
Lunes y Miércoles de 12:00 a 13:30 h
CUPO MÁXIMO 15 PERSONAS

125 GIMNASIA MANTENIMIENTO

ESPECIAL MAYORES

Espacio Ciudadano Los Alambres
Martes y Jueves de 10:30 a 12:00 h
CUPO MÁXIMO 15 PERSONAS

126 GIMNASIA MANTENIMIENTO PARA MAYORES

ESPECIAL MAYORES

Asociación Familiar la Oliva
Martes y Jueves de 19:00 a 20:30 h
CUPO MAXIMO 15 PERSONAS

127 GIMNASIA TERAPEUTICA

ESPECIAL MAYORES

Espacio Ciudadano Los Alambres
Lunes y Miércoles de 16:30 a 18:00 h
CUPO MÁXIMO 15 PERSONAS

128 GUITARRA FLAMENCA NIVEL I

DANZA Y MÚSICA

Factoria Cultural
Lunes y Miércoles de 18:30 a 20:00 h
CUPO MAXIMO 15 PERSONAS

129 GUITARRA NIVEL I (6 A 12 AÑOS)

DANZA Y MÚSICA

Local Social Sidero Minero
Lunes y Miércoles de 19:00 a 20:30 h
CUPO MAXIMO 15 PERSONAS

130 GUITARRA NIVEL I

DANZA Y MÚSICA

Centro Cívico Torre del Agua
Jueves de 10:00 a 13:00 h
CUPO MÁXIMO 12 PERSONAS

131 GUITARRA NIVEL II

DANZA Y MÚSICA

Centro Deportivo Poligono Sur
Lunes y Miércoles de 11:30 a 13:00 h
CUPO MÁXIMO 15 PERSONAS



132 HISTORIA DEL ARTE UNIVERSAL

AMPLIA TUS CONOCIMIENTOS

Centro Cívico Torre del Agua

Lunes y Miércoles de 19:30 a 21:00 h

CUPO MÁXIMO 15 PERSONAS

133 HISTORIA DEL ARTE UNIVERSAL NIVEL II

AMPLIA TUS CONOCIMIENTOS

Espacio Ciudadano Los Alambres

Miércoles y Viernes de 11:00 a 12:30 h

CUPO MÁXIMO 15 PERSONAS

134 IMAGEN PERSONAL Y ESTILISMO

CONFECCIÓN, MODA Y DISEÑO

Centro Cívico El Esqueleto

Martes de 10:00 a 13:00 h

CUPO MAXIMO 20 PERSONAS

135 INFORMATICA BASICA

INFORMÁTICA

Centro Cívico El Esqueleto

Jueves de 17:00 a 20:00 h

CUPO MÁXIMO 10 PERSONAS

136 INFORMATICA BASICA

INFORMÁTICA

Centro Cívico El Esqueleto

Lunes de 18:00 a 21:00 h

CUPO MÁXIMO 10 PERSONAS

137 INFORMATICA BASICA

INFORMÁTICA

Centro Cívico Torre del Agua

Martes y Jueves 09:30 a 11:00 h

CUPO MÁXIMO 10 PERSONAS

138 INFORMATICA BASICA

INFORMÁTICA

Centro Cívico El Esqueleto

Martes 10:00 a 13.00 h

CUPO MÁXIMO 10 PERSONAS

139 INFORMÁTICA BÁSICA

INFORMÁTICA

Centro Cívico Torre del Agua

Lunes y miércoles de 10:00 a 11:30 h

CUPO MÁXIMO 10 PERSONAS

140 INFORMATICA BASICA PARA MAYORES

INFORMÁTICA

Centro Cívico El Esqueleto

Lunes de 10:00 a 13:00 h

CUPO MÁXIMO 10 PERSONAS

141 INGLES (10-13 AÑOS)

IDIOMAS

Asociación Familiar la Oliva

Lunes y Miércoles de 18:00 a 19:30 h

CUPO MÁXIMO 15 PERSONAS

142 INGLES (14-17 años)

IDIOMAS

Asociación Familiar la Oliva



Martes y Jueves de 18:00 a 19:30 h
CUPO MAXIMO 15 PERSONAS

143 INGLES (6 A 12 AÑOS)

IDIOMAS

CEIP Nuestra Señora de la Paz
Martes y Jueves de 16:00 a 17:30 h
CUPO MAXIMO 20 PERSONAS

144 INGLES (6-9 AÑOS)

IDIOMAS

Asociación Familiar la Oliva
Miércoles-Viernes de 16:00 a 17:30 h
CUPO MÁXIMO 15 PERSONAS

145 INGLES NIVEL I

IDIOMAS

Centro Cívico El Esqueleto
Martes y Jueves de 10:00 a 11:30 h
CUPO MAXIMO 20 PERSONAS

146 INGLES NIVEL I

IDIOMAS

Centro Cívico Torre del Agua
Martes y Jueves de 16:30 a 18:00 h
CUPO MÁXIMO 12 PERSONAS

147 INGLES NIVEL II

IDIOMAS

Centro Cívico Torre del Agua
Miércoles y Viernes de 19:30 h a 21:00 h
CUPO MÁXIMO 15 PERSONAS

148 INGLES NIVEL III

IDIOMAS

Centro Cívico Torre del Agua
Martes y Jueves de 19:30 a 21:00 h
CUPO MÁXIMO 15 PERSONAS

149 INICIACIÓN A LA DANZA CONTEMPORANEA

DANZA Y MÚSICA

Factoria Cultural
Martes y Jueves de 9:15 a 10:45 h
CUPO MAXIMO 15 PERSONAS

150 INICIACIÓN A LA MÚSICA (6 A 12 AÑOS)

DANZA Y MÚSICA

Factoria Cultural
Lunes y Miercoles de 17:00 a 18:30 h
CUPO MAXIMO 15 PERSONAS

151 INICIACION A LA PINTURA (6 A 12 AÑOS)

ARTES ESCÉNICAS Y ARTES APLICADAS

Centro Cívico El Esqueleto
Martes y Jueves de 17:00 a 18:30 h
CUPO MAXIMO 20 PERSONAS

152 INICIACION AL DISEÑO DE VIDEOJUEGOS

INFORMÁTICA

Centro Cívico Torre del Agua
Lunes de 17:00 a 20:00 h
CUPO MÁXIMO 12 PERSONAS



153 INICIACION AL TEATRO

ARTES ESCÉNICAS Y ARTES APLICADAS

Espacio Ciudadano Los Alambres

Lunes y Miércoles de 12:30 a 14:00 h

CUPO MÁXIMO 15 PERSONAS

154 INTERPRETACION DE MONOLOGOS

ARTES ESCÉNICAS Y ARTES APLICADAS

Centro Cívico Torre del Agua

Miércoles de 09:30 a 12:30 h

CUPO MÁXIMO 15 PERSONAS

155 ITALIANO NIVEL I

IDIOMAS

Local Social Sidero Minero

Martes y Jueves de 17:00 a 18:30 h

CUPO MAXIMO 15 PERSONAS

156 ITALIANO NIVEL I

IDIOMAS

Centro Cívico Torre del Agua

Martes y Jueves de 20:00 a 21:30 h

CUPO MÁXIMO 15 PERSONAS

157 ITALIANO NIVEL II

IDIOMAS

Centro Cívico Torre del Agua

Lunes y Viernes de 19:30 a 21:00 h

CUPO MÁXIMO 15 PERSONAS

158 ITALIANO NIVEL III

IDIOMAS

Centro Cívico Torre del Agua

Martes y Jueves de 20:00 a 21:30 h

CUPO MÁXIMO 15 PERSONAS

159 KAPOEIRA

DEPORTES

CEIP Andalucía

Lunes y Miércoles de 15:30 a 17:00 h

CUPO MAXIMO 20 PERSONAS

160 KARATE (6 A 12 AÑOS)

DEPORTES

CEIP Fray Bartolomé de las Casas

Martes y Jueves de 15:30 a 17:00 h

CUPO MAXIMO 20 PERSONAS

161 LENGUA DE SIGNOS

IDIOMAS

Centro Cívico Torre del Agua

Lunes y Miércoles 19:30 a 21:00 h.

CUPO MÁXIMO 15 PERSONAS

162 LENGUA DE SIGNOS

IDIOMAS

Centro Cívico El Esqueleto

Viernes de 18:00 a 21:00 h

CUPO MÁXIMO 15 PERSONAS

163 LENGUAJE NO SEXISTA

IGUALDAD DE GÉNERO

CEIP Andalucía

Martes y Jueves de 09.00 a 10:30 h

CUPO MAXIMO 20 PERSONAS

**164 MACRAMÉ**

CONFECCIÓN, MODA Y DISEÑO
ALCAMPO. Sala Senior. Planta Baja
Viernes de 10:00 a 13:00 h
CUPO MÁXIMO 15 PERSONAS

165 MACRAMÉ

CONFECCIÓN, MODA Y DISEÑO
Centro Participación Activa Polígono Sur
Miércoles de 16.30 a 19.30 h
CUPO MÁXIMO 15 PERSONAS

166 MANUALIDADES

ARTES ESCÉNICAS Y ARTES APLICADAS
CEIP Andalucía
Lunes y Miércoles de 09:30 a 11:00 h
CUPO MAXIMO 20 PERSONAS

167 MANUALIDADES (6 A 12 AÑOS)

ARTES ESCÉNICAS Y ARTES APLICADAS
CEIP Nuestra Señora de la Paz
Lunes y Miércoles de 15:30 a 17:00 h
CUPO MAXIMO 20 PERSONAS

168 MANUALIDADES (6 A 12 AÑOS)

ARTES ESCÉNICAS Y ARTES APLICADAS
Espacio Ciudadano Los Alambres
Jueves de 16.30 a 19.30 h
CUPO MÁXIMO 15 PERSONAS

169 MODELADO EN BARRO

ARTES ESCÉNICAS Y ARTES APLICADAS
Espacio Ciudadano Los Alambres
Miércoles de 17:00 a 20:00 h
CUPO MÁXIMO 15 PERSONAS

170 MONOPATIN

DEPORTES
Espacio Ciudadano Los Alambres
Martes y Jueves de 17:00 a 18:30 h
CUPO MÁXIMO 15 PERSONAS

171 PARKOUR

DEPORTES
CEIP Andalucía
Martes y Jueves de 15:30 a 17:00 h
CUPO MAXIMO 20 PERSONAS

172 PATCHWORK

CONFECCIÓN, MODA Y DISEÑO
Centro Deportivo Tiro de Línea
Viernes de 09:30 a 12:30 h
CUPO MÁXIMO 15 PERSONAS

173 PATCHWORK

CONFECCIÓN, MODA Y DISEÑO
Asociación de Vecinos El Sur
Martes y Jueves 18:00 a 16:30 h
CUPO MÁXIMO 10 PERSONAS

174 PATCHWORK

CONFECCIÓN, MODA Y DISEÑO
Centro Deportivo Polígono Sur



Viernes 10:00 a 13.00 h
CUPO MÁXIMO 15 PERSONAS

175 PATINAJE PARA JOVENES

DEPORTES

Espacio Ciudadano Los Alambres
Lunes y Miércoles de 17:00 a 18:30 h
CUPO MÁXIMO 15 PERSONAS

176 PELUQUERÍA Y ESTETICA

CONFECCIÓN, MODA Y DISEÑO

Centro Cívico El Esqueleto

Viernes de 09:30 a 12.30 h

CUPO MAXIMO 20 PERSONAS

177 PERCUSION

DANZA Y MÚSICA

Centro Deportivo Poligono Sur

Lunes y Miércoles de 19:00 a 20:30 h

CUPO MÁXIMO 15 PERSONAS

178 PILATES

DEPORTES

Centro Cívico El Esqueleto

Martes y Jueves de 17:00 a 18:30 h

CUPO MAXIMO 20 PERSONAS

179 PILATES

DEPORTES

Espacio Ciudadano Los Alambres

Lunes y Miércoles de 09:00 a 10:30 h

CUPO MÁXIMO 15 PERSONAS

180 PILATES

DEPORTES

Espacio Ciudadano Los Alambres

Lunes y Miércoles de 16:30 a 18:00 h

CUPO MÁXIMO 15 PERSONAS

181 PILATES

DEPORTES

Asociación Familiar la Oliva

Lunes y Miércoles de 18:00 a 19:30 h

CUPO MÁXIMO 15 PERSONAS

182 PILATES

DEPORTES

Espacio Ciudadano Los Alambres

Martes y jueves de 09:00 a 10.30 h

CUPO MÁXIMO 15 PERSONAS

183 PILATES (DE 13 A 17 AÑOS)

DEPORTES

CEIP Fray Bartolomé de las Casas

Lunes y Miércoles de 18:00 a 19:30 h

CUPO MAXIMO 20 PERSONAS

184 PILATES PARA MAYORES

ESPECIAL MAYORES

Centro Participación Activa Polígono Sur

Martes y Jueves de 17:00 a 18:30 h

CUPO MÁXIMO 15 PERSONAS



185 PINTURA AL OLEO (6 A 12 AÑOS)

ARTES ESCÉNICAS Y ARTES APLICADAS
Centro Cívico El Esqueleto
Viernes de 16:30 a 19:30 h
CUPO MÁXIMO 20 PERSONAS

186 PINTURA AL OLEO NIVEL I

ARTES ESCÉNICAS Y ARTES APLICADAS
Espacio Ciudadano Los Alambres
Viernes de 10:00 a 13:00 h
CUPO MÁXIMO 15 PERSONAS

187 PINTURA AL OLEO NIVEL I

ARTES ESCÉNICAS Y ARTES APLICADAS
Espacio Ciudadano Los Alambres
Miércoles de 10:00 a 13:00 h
CUPO MÁXIMO 15 PERSONAS

188 PINTURA EN ACUARELA

ARTES ESCÉNICAS Y ARTES APLICADAS
Espacio Ciudadano Los Alambres
Lunes de 10:00 a 13:00 h
CUPO MÁXIMO 15 PERSONAS

189 PINTURA EN TELA

ARTES ESCÉNICAS Y ARTES APLICADAS
Centro Cívico El Esqueleto
Lunes y Miércoles de 11:00 a 12:30 h
CUPO MÁXIMO 20 PERSONAS

190 PINTURA OLEO NIVEL II

ARTES ESCÉNICAS Y ARTES APLICADAS
Espacio Ciudadano Los Alambres
Jueves de 10:00 a 13:00 h
CUPO MÁXIMO 15 PERSONAS

191 PINTURA OLEO NIVEL II

ARTES ESCÉNICAS Y ARTES APLICADAS
Espacio Ciudadano Los Alambres
Martes de 10:00 a 13:00 h
CUPO MÁXIMO 15 PERSONAS

192 PINTURA OLEO NIVEL III

ARTES ESCÉNICAS Y ARTES APLICADAS
Espacio Ciudadano Los Alambres
Lunes de 17:00 a 20:00 h
CUPO MÁXIMO 15 PERSONAS

193 PINTURA SOBRE CRISTAL Y PORCELANA

ARTES ESCÉNICAS Y ARTES APLICADAS
Espacio Ciudadano Los Alambres
Jueves de 16:30 a 19:30 h
CUPO MÁXIMO 15 PERSONAS

**194 PREPARACION ACCESO CICLOS FORMATIVOS
GRADO SUPERIOR**

AYUDA AL ESTUDIO Y APOYO ESCOLAR
Centro Cívico El Esqueleto
Viernes de 9:00 a 12:00 h
CUPO MÁXIMO 20 PERSONAS

**195 PREPARACIÓN INGLÉS B1 AMPLIA TUS
CONOCIMIENTOS**

Espacio Ciudadano Los Alambres



Miércoles de 09.00 a 12.00 h
CUPO MÁXIMO 15 PERSONAS

196 PREPARACIÓN INGLÉS B1 AMPLIA TUS CONOCIMIENTOS

Espacio Ciudadano Los Alambres
Lunes de 16.30 a 19.30 h
CUPO MÁXIMO 15 PERSONAS

197 PREPARACIÓN INGLÉS B2 AMPLIA TUS CONOCIMIENTOS

Espacio Ciudadano Los Alambres
Lunes de 09.00 a 12.00 h
CUPO MÁXIMO 15 PERSONAS

198 PREVENCIÓN DE RIESGOS LABORALES. NIVEL BÁSICO

EMPRESA, EMPLEO Y AUTOEMPLEO
Asociación Tierras del Sur
Martes y Jueves de 10:00 a 11:30 h
CUPO MÁXIMO 15 PERSONAS

199 PREVENCIÓN, DETECCIÓN Y ACTUACIÓN ANTE VIOLENCIA DE GÉNERO

IGUALDAD DE GÉNERO
Espacio Ciudadano Los Alambres
Martes y Jueves de 18:30 a 20:00 h
CUPO MÁXIMO 15 PERSONAS

200 PUNTO Y GANCHILLO

CONFECCIÓN, MODA Y DISEÑO
ALCAMPO. Sala Senior. Planta Baja
Miércoles de 17:00 a 20:00 h
CUPO MÁXIMO 15 PERSONAS

201 PUNTO Y GANCHILLO

ESPECIAL MAYORES
Centro Participación Activa Polígono Sur
martes de 16:00 a 19:00 h
CUPO MÁXIMO 15 PERSONAS

202 RAP

DANZA Y MÚSICA
Centro Deportivo Polígono Sur
Martes y Jueves de 19:00 a 20:30 h
CUPO MÁXIMO 15 PERSONAS

203 REDES SOCIALES E INTERNET

DISEÑO GRÁFICO, REDES Y WEB
Centro Cívico El Esqueleto
Miércoles de 18:00 a 21:00 h
CUPO MÁXIMO 12 PERSONAS

204 REPARACIONES DOMÉSTICAS

ARTES ESCÉNICAS Y ARTES APLICADAS
Espacio Ciudadano Los Alambres
Viernes de 09:00 a 12:00 h
CUPO MÁXIMO 15 PERSONAS

205 REPOSTERÍA

EMPRESA, EMPLEO Y AUTOEMPLEO
Centro Cívico El Esqueleto
Lunes de 17:00 a 20:00 h
CUPO MÁXIMO 10 PERSONAS



206 REPOSTERIA

EMPRESA, EMPLEO Y AUTOEMPLEO
Centro Cívico El Esqueleto
Miércoles de 17:00 a 20:00 h
CUPO MÁXIMO 10 PERSONAS

207 RESTAURACIÓN DE MUEBLES

ARTES ESCÉNICAS Y ARTES APLICADAS
Espacio Ciudadano Los Alambres
Martes de 17:00 a 20:00 h
CUPO MÁXIMO 15 PERSONAS

208 RISOTERAPIA (para personas con discapacidad)

ARTES ESCÉNICAS Y ARTES APLICADAS
Local Social Sidero Minero
Martes y Jueves de 18:00 a 19:30 h
CUPO MAXIMO 15 PERSONAS

209 SENSIBILIZACION EN IGUALDAD DE OPORTUNIDADES

IGUALDAD DE GÉNERO
Local Social Sidero Minero
Lunes y Miércoles de 11:00 a 12:30 h
CUPO MAXIMO 15 PERSONAS

210 SENSIBILIZACION EN IGUALDAD DE OPORTUNIDADES

IGUALDAD DE GÉNERO
Centro Cívico Torre del Agua
Martes y Jueves de 12:30 a 14:00 h
CUPO MÁXIMO 15 PERSONAS

211 SEVILLANAS

DANZA Y MÚSICA
Asociación de Vecinos El Sur
Martes y Jueves de 11:00 a 12:30 h
CUPO MAXIMO 10 PERSONAS

212 SEVILLANAS NIVEL I

DANZA Y MÚSICA
Centro Deportivo Tiro de Línea
Martes y Jueves de 10:30 a 12:00 h
CUPO MAXIMO 20 PERSONAS

213 SEVILLANAS NIVEL I

DANZA Y MÚSICA
Centro Cívico El Esqueleto
Lunes y Miércoles de 16:30 a 18:00 h
CUPO MÁXIMO 20 PERSONAS

214 SEVILLANAS NIVEL I

DANZA Y MÚSICA
Espacio Ciudadano Los Alambres
Viernes de 10:00 a 13:00 h
CUPO MÁXIMO 15 PERSONAS

215 SEVILLANAS NIVEL I

DANZA Y MÚSICA
Centro Cívico El Esqueleto
Martes y Jueves de 10:00 a 11:30 h
CUPO MÁXIMO 20 PERSONAS



216 SEVILLANAS NIVEL II

DANZA Y MÚSICA

Centro Deportivo Poligono Sur
Lunes y Miercoles 10:00 a 11:30 h
CUPO MÁXIMO 16 PERSONAS

217 SEVILLANAS NIVEL II

DANZA Y MÚSICA

Centro Cívico El Esqueleto
Martes y Viernes de 19:30 a 21:00 h
CUPO MÁXIMO 20 PERSONAS

218 SEVILLANAS NIVEL II

DANZA Y MÚSICA

Espacio Ciudadano Los Alambres
Martes y Jueves 12:00 a 13:30 h
CUPO MÁXIMO 15 PERSONAS

219 SEVILLANAS PARA MAYORES

ESPECIAL MAYORES

Centro Participación Activa Polígono Sur
Martes y Jueves de 9:30 a 11:00 h
CUPO MÁXIMO 15 PERSONAS

220 TAICHI

DEPORTES

Centro Cívico El Esqueleto
Martes y Jueves de 9:00 a 10:30 h
CUPO MAXIMO 20 PERSONAS

221 TAICHI

DEPORTES

Asociación Familiar la Oliva
Martes y Jueves de 11:00 a 12:30 h
CUPO MÁXIMO 15 PERSONAS

222 TAICHI

DEPORTES

Espacio Ciudadano Los Alambres
Lunes y Miércoles de 09:00 a 10:30 h
CUPO MÁXIMO 15 PERSONAS

223 TAICHI

DEPORTES

Espacio Ciudadano Los Alambres
Martes y Jueves de 10:30 a 12:00 h
CUPO MÁXIMO 15 PERSONAS

224 TANGO

DANZA Y MÚSICA

Factoria Cultural
Viernes de 17:00 a 20:00h
CUPO MAXIMO 15 PERSONAS

225 TEATRO

ARTES ESCÉNICAS Y ARTES APLICADAS

Centro Adultos Polígono Sur
Martes y Jueves de 16.30 a 18.00 h
CUPO MAXIMO 20 PERSONAS

226 TEATRO (13 A 17 AÑOS)

ARTES ESCÉNICAS Y ARTES APLICADAS

Centro Cívico Torre del Agua
Martes y Jueves de 16:30 a a 18:00 h
CUPO MÁXIMO 15 PERSONAS



227 TEATRO (6 A 12 AÑOS)

ARTES ESCÉNICAS Y ARTES APLICADAS
Factoria Cultural
Lunes y Miercoles de 17:00 a 18:30 h
CUPO MAXIMO 15 PERSONAS

228 TEATRO (6 A 17 AÑOS)

ARTES ESCÉNICAS Y ARTES APLICADAS
Asociación Familiar la Oliva
Viernes de 17:30 a 20:30 h
CUPO MAXIMO 15 PERSONAS

229 TEATRO DE ADULTOS

ARTES ESCÉNICAS Y ARTES APLICADAS
Factoria Cultural
Lunes y Miercoles de 9:30 a 11:00 h
CUPO MAXIMO 15 PERSONAS

230 TEATRO INCLUSIVO (para personas con discapacidad)

ARTES ESCÉNICAS Y ARTES APLICADAS
Factoria Cultural
Martes de 17:00 a 20:00 h
CUPO MAXIMO 15 PERSONAS

231 TEATRO, BAILE Y COREOGRAFÍAS INFANTILES

ARTES ESCÉNICAS Y ARTES APLICADAS
Centro Cívico El Esqueleto
Martes y Jueves de 16:30 a a 18:00 h
CUPO MAXIMO 20 PERSONAS

232 TECNICA DE EXPRESION PARA SECUNDARIA IDIOMAS

Centro Adultos Polígono Sur
Viernes de 11:00 a 14:00 h
CUPO MAXIMO 20 PERSONAS

233 TECNICA DE VENTAS

EMPRESA, EMPLEO Y AUTOEMPLEO
Espacio Ciudadano Los Alambres
Lunes de 09:30 a 12:30 h
CUPO MÁXIMO 15 PERSONAS

234 TECNICAS DE ESTUDIO PARA PRIMARIA

AYUDA AL ESTUDIO Y APOYO ESCOLAR
CEIP Nuestra Señora de la Paz
Martes y Jueves de 15:30 a 17:00 h
CUPO MAXIMO 20 PERSONAS

235 TECNICAS DE ESTUDIO PARA SECUNDARIA

AYUDA AL ESTUDIO Y APOYO ESCOLAR
Centro Adultos Polígono Sur
Viernes de 11:00 a 14:00 h
CUPO MAXIMO 20 PERSONAS

236 TELEOPERADOR

EMPRESA, EMPLEO Y AUTOEMPLEO
Espacio Ciudadano Los Alambres
Jueves de 09:00 a 12:00 h
CUPO MÁXIMO 15 PERSONAS



237 YOGA

DEPORTES

Espacio Ciudadano Los Alambres
Lunes y Miércoles de 10:30 a 12:00 h
CUPO MÁXIMO 15 PERSONAS

238 YOGA

DEPORTES

CEIP Fray Bartolomé de las Casas
Martes y Jueves de 16:30 a 18:00 h
CUPO MAXIMO 20 PERSONAS

239 YOGA

DEPORTES

Espacio Ciudadano Los Alambres
Martes y Jueves de 16:30 a 18:00 h
CUPO MÁXIMO 15 PERSONAS

240 YOGA

DEPORTES

Espacio Ciudadano Los Alambres
Martes y jueves de 12.00 a 13.30 h
CUPO MÁXIMO 15 PERSONAS

241 YOGA TERAPEUTICO PARA MAYORES

ESPECIAL MAYORES

Espacio Ciudadano Los Alambres
Lunes y Miércoles de 12:00 a 13:30 h
CUPO MÁXIMO 15 PERSONAS

242 YOGA TERAPEUTICO PARA MAYORES

ESPECIAL MAYORES

Centro Cívico El Esqueleto
Lunes y Miércoles de 11:00 a 12:30 h
CUPO MAXIMO 20 PERSONAS

243 ZUMBA

DEPORTES

Centro Cívico El Esqueleto
Lunes y Miércoles de 11.30 a 13.00 h
CUPO MAXIMO 20 PERSONAS

244 ZUMBA

DEPORTES

Centro Cívico El Esqueleto
Martes y Jueves de 18.30 a 20.00 h
CUPO MAXIMO 20 PERSONAS

245 ZUMBA (13 A 17 AÑOS)

DEPORTES

Centro Cívico El Esqueleto
Lunes y miércoles de 16:30 a 18:00 h
CUPO MAXIMO 20 PERSONAS

246 ZUMBA (6 A 12 AÑOS)

DEPORTES

Factoria Cultural
Martes y Jueves de 17.00 a 18.30 h
CUPO MAXIMO 15 PERSONAS

247 ZUMBA PARA MAYORES

ESPECIAL MAYORES

Centro Participación Activa Polígono Sur
Lunes y Viernes de 10:00 a 11:30 h
CUPO MÁXIMO 15 PERSONAS



TALLERES ON-LINE

- 248 ADMINISTRACIÓN Y ATENCIÓN AL CLIENTE
- 249 ADMINISTRATIVO COMERCIAL Y OFFICE 2010
- 250 BLANQUEO DE CAPITALES Y SISTEMA DE PAGO
- 251 CALIDAD Y MEDIO AMBIENTE
- 252 COACHING CONTABLE
- 253 CONOCIMIENTOS OFIMÁTICOS AVANZADOS
Office 2003
- 254 CONOCIMIENTOS OFIMÁTICOS AVANZADOS
Office 2007
- 255 CONOCIMIENTOS OFIMÁTICOS AVANZADOS
Office 2010
- 256 CONOCIMIENTOS OFIMÁTICOS
ELEMENTALES 2003
- 257 CONOCIMIENTOS OFIMÁTICOS
ELEMENTALES 2007
- 258 CONOCIMIENTOS OFIMÁTICOS
ELEMENTALES 2010
- 259 CONOCIMIENTOS OFIMÁTICOS
ELEMENTALES 2013
- 260 CONTABILIDAD GENERAL
- 261 CREACIÓN Y POSICIONAMIENTO WEB
- 262 CREACIÓN, DIRECCIÓN Y
COMERCIALIZACIÓN DE LA MICROEMPRESA
- 263 DISEÑO GRÁFICO E ILUSTRACIÓN DIGITAL
- 264 DISEÑO GRÁFICO Y ANIMACIÓN 3D
- 265 EDICIÓN Y MAQUETACIÓN WEB
- 266 ESCAPARATISMO EN TIENDAS DE ROPA,
CALZADO Y COMPLEMENTOS Y TÉCNICAS DE
MARKETING
- 267 ESCAPARATISMO Y MARKETING EN EL
PUNTO DE VENTA
- 268 FORMADOR DE FORMADORES
- 269 FUNDAMENTOS INFORMÁTICOS
- 270 GESTIÓN ADMINISTRATIVA EN OFICINAS



- 271 GESTIÓN COMERCIAL INMOBILIARIA
- 272 GESTIÓN DE ALMACÉN
- 273 GESTIÓN DE MICROEMPRESAS
- 274 GESTIÓN DE PERSONAL
- 275 GESTIÓN DE RECURSOS HUMANOS
- 276 GESTIÓN DEL ALOJAMIENTO TURÍSTICO
- 277 GRABACIONES DE DATOS Y MANEJOS OFIMÁTICOS
- 278 INGLES BÁSICO-PREINTERMEDIO
- 279 INGLES INTERMEDIO-AVANZADO
- 280 INGLES PARA CAMAREROS
- 281 INGLES PARA COMERCIANTES
- 282 INGLES PARA SECRETARIAS/OS
- 283 LENGUAJE PHP Y CAKEPHP FRAMEWORK
- 284 MARKETING EN REDES SOCIALES E IMPLANTACIÓN DE NEGOCIO ELECTRÓNICO
- 285 MEDIOS DE COMUNICACIÓN
- 286 MONTAJE, CONFIGURACIÓN Y REPARACIÓN DEL PC
- 287 NÓMINAPLUS 2012
- 288 OFIMÁTICA E INGLÉS ADMINISTRATIVO
- 289 PAQUETE OFFICE: EXCEL 2013
- 290 PAQUETE OFFICE: WORD 2013
- 291 PAQUETE OFFICE: WORD 2013 y EXCEL 2013 AVANZADO
- 292 PAQUETE OFFICE: WORD 2013 y EXCEL 2013 MEDIO
- 293 PRESENTACIONES MULTIMEDIA Y RETOQUE DIGITAL DE IMÁGENES
- 294 PROCESO ADMINISTRATIVO DE SERVICIOS FINANCIEROS
- 295 PROGRAMACIÓN WEB I
- 296 PROTECCIÓN DE DATOS
- 297 PUBLICIDAD Y COMUNICACIÓN
- 298 TÉCNICAS DE VENTAS Y DE MARKETING
- 299 TESORERÍA Y GRABACIÓN DE DATOS
- 300 TRATAMIENTO DIGITAL DE IMAGENES CS6





NORMAS

DE INSCRIPCIÓN Y MATRICULACIÓN EN LOS TALLERES SOCIOCULTURALES 2020/21

1.- OBJETO

Constituye el objeto de las presentes normas regular la asistencia a los cursos o talleres de formación socio-cultural organizados por las Juntas Municipales de Distrito, en el ejercicio de las competencias atribuidas a las mismas por el art. 3.h del Reglamento Orgánico de las Juntas Municipales de Distrito, como es la intervención en las actividades de ocio, tiempo libre y animación sociocultural en sus respectivos ámbitos territoriales.

2.- INSCRIPCIONES

Podrán acceder a los talleres socio-culturales todas las personas con domicilio habitual en el Distrito correspondiente.

Las personas menores de edad sólo podrán inscribirse, en su caso, en los talleres específicamente diseñados para ellas, previa autorización del padre, madre, tutora o tutor legal en el formulario facilitado al efecto por el Distrito.

La inscripción y posterior matrícula es obligatoria para todo el alumnado aunque esté exento de pago.

Las ciudadanas y ciudadanos podrán solicitar la inscripción en un máximo de tres talleres. En el caso de que se encontrase cubierto el cupo para la primera opción, tendrán derecho



a matricularse en la segunda o tercera opción sucesivamente siempre que existan plazas vacantes.

En aquellos talleres en los que el número de solicitudes supere las plazas ofertadas, la asignación de las plazas se realizará mediante sorteo público cuyo resultado se publicará en el tablón de anuncios del Distrito. Para ello, una vez recibidas las inscripciones se asignará un número a cada solicitud por orden alfabético, publicándose el listado correspondiente antes del sorteo del número que designará el orden.

Respecto de aquellos talleres en que el desarrollo de los mismos pueda realizarse en pareja, será necesario presentar conjuntamente las solicitudes en el momento de realizar la preinscripción, teniendo en cuenta, a efectos de orden en la lista, el número asignado a la solicitud que figure grapada en primer lugar.

En el supuesto de personas con capacidades diferentes, podrán acudir al taller correspondiente junto con un acompañante que les asista durante el desarrollo del mismo. Esta circunstancia deberá hacerse constar en la solicitud, que deberá presentarse presencialmente. La persona acompañante no estará obligada al pago del precio público establecido. Esta persona se computará a los efectos de determinar el aforo máximo de cada taller

3.- LUGAR Y PLAZO DE PRESENTACIÓN DE SOLICITUDES:

Las solicitudes podrán presentarse:

- Preferentemente a través de Internet, en los formularios habilitados a tal fin en la página web del Ayuntamiento de Sevilla. En la dirección:

<https://www.sevilla.org/TaldiWeb/>

No podrá presentarse, vía web, más que una sola solicitud por NIF/NIE. Serán campos obligatorios un teléfono de contacto y una dirección de correo electrónico.

Las personas que presenten la solicitud vía web obtendrán un justificante de presentación



- De manera presencial tan solo para aquellas personas que por causa de la brecha digital no puedan acceder a medios telemáticos para la presentación de la solicitud a través de Internet. En estos casos se procurará la asistencia de una sola persona. La presentación de la solicitud tendrá lugar en el plazo y dependencias que se indiquen por el Distrito en el que se imparta el taller objeto de la solicitud. Sólo se presentará una solicitud (modelo normalizado) por persona.

Deberán estar debidamente cumplimentadas y firmadas por la persona interesada sin tachaduras o elementos que puedan inducir a error. Deberá expresarse con claridad los datos requeridos en el documento de solicitud que será facilitado por el Distrito y acompañarse de DNI original o copia para la comprobación de datos.

La preinscripción no da derecho a participar en ningún taller solicitado hasta que no se formalice la matrícula y pago de la cuota correspondiente.

Las listas de personas admitidas y el plazo para la matriculación se expondrán en el tablón de anuncios del Distrito correspondiente. Dentro de dicho plazo deberá procederse a la formalización de la matrícula (modelo normalizado) y acreditación del pago en cualquier entidad bancaria, caja de ahorros y cajas rurales radicadas en la ciudad de Sevilla. En ningún caso se admitirán las matrículas realizadas fuera del plazo habilitado al efecto por el Distrito. Los pagos realizados fuera de plazo supondrán la baja en la plaza solicitada que queda vacante para ser cubierta por la siguiente persona que se encuentre en la lista de espera.

El plazo de presentación de solicitudes podrá prorrogarse por el Distrito para aquellos talleres en los que existiesen plazas vacantes una vez finalizado el plazo ordinario señalado para la matriculación. En este supuesto la asignación de las plazas se realizará por orden de presentación en el Registro Auxiliar del Distrito correspondiente.



4.- LISTA DE ESPERA:

Las solicitudes que se presenten a lo largo del curso, que excedan de las plazas vacantes, se incorporarán por orden de presentación a una lista de espera en el grupo del taller solicitado.

5.- CANCELACIÓN Y SUSPENSIÓN:

El Distrito se reserva la facultad de cancelar o suspender los talleres cuya demanda no alcance el mínimo de usuarios fijado para cada taller.

Asimismo, tendrá lugar el cierre del taller si una vez iniciado el mismo se produce la pérdida sobrevenida de más del 50% de los participantes que lo integraban en su inicio. Igualmente, podrá mantenerse aquellos talleres, que a pesar de contar con un número inferior de usuarios, el Distrito los considere de interés social, de forma motivada. La cancelación, en su caso, será comunicada al adjudicatario antes de la iniciación prevista para el curso, y no dará derecho a indemnización alguna.

Los Distritos Municipales podrán suspender los talleres que estimen oportunos en función de las matriculaciones realizadas, así como, mantener aquéllos que con número inferior de matrículas que el Distrito considere de interés social. En el caso de que se proceda a la cancelación motivada de algunos de los Talleres, éstos podrán ser sustituidos por otros de la misma duración.

El Distrito podrá cambiar la localización del espacio donde se desarrolla el taller si por circunstancias sobrevenidas fuera necesario, ello no supondrá la cancelación o suspensión del mismo, y por tanto no procederá la devolución del precio público abonado.

En todo caso, la realización de los talleres quedará sujeta a las normas y medidas excepcionales que las autoridades sanitarias decreten en cada momento para hacer frente a la crisis sanitaria provocada por la pandemia del COVID-19, incluyendo la suspensión de los mismos.



6.- CUOTA DE INSCRIPCIÓN:

La cuota de inscripción, de conformidad con lo dispuesto en la Ordenanza reguladora del precio público por la prestación de servicios de cursos o talleres de formación sociocultural organizados por las Juntas Municipales de Distrito, aprobada por el Pleno del Excmo. Ayuntamiento de Sevilla el 29 de diciembre de 2014 (B.O.P. número 301 de 31 de diciembre de 2014), es de 16,63€ por alumna o alumno y curso o taller.

7.- EXENCIONES:

De conformidad con lo establecido en la Ordenanza reguladora del precio público por la prestación del servicio de cursos o talleres socioculturales organizados por las Juntas Municipales de Distrito aprobada por acuerdo plenario de fecha 29 de diciembre de 2014, quedarán exentos de pago:

- Las personas mayores de 65 años o que los cumplan antes del 1 de enero de 2021.
- Las personas que se encuentren en una situación de necesidad o que posean escasos recursos económicos, previa acreditación por parte de los Servicios correspondientes del Área de Bienestar Social y Empleo y tras la adopción de resolución, al efecto, adoptada por el Capitular Presidente de la Junta Municipal del Distrito.

8.- DEVOLUCIONES:

Según lo establecido en el Real Decreto Legislativo 2/2004, de 5 de marzo, por el que se aprueba el Texto Refundido de la Ley Reguladora de las Haciendas Locales, sólo procederá la devolución del precio público abonado, cuando por causas no imputables a la persona solicitante, el servicio o la actividad no se preste o desarrolle, es decir, que el taller no se lleve a cabo o se cancele.

9.- CONSENTIMIENTO EXPRESO:

La preinscripción y matriculación en los talleres supone la total aceptación de las presentes normas, consintiendo expresamente el solicitante a la comprobación, por parte del personal autorizado del Distrito, de cuantos datos e información sea necesaria en orden al cumplimiento de los requisitos exigidos.



10.- INFORMACION BÁSICA SOBRE PROTECCIÓN DE DATOS

Responsable

Ayuntamiento de Sevilla

Finalidad

Gestión de las peticiones de inscripción en talleres

Legitimación

Misión de interés público o ejercicio de poderes públicos.

Destinatarios

No se cederán datos a terceros, salvo obligación legal.

Derechos

Derechos de acceso, rectificación, supresión, portabilidad de sus datos y limitación del tratamiento de estos datos

Información adicional

Puede ejercitar estos derechos mediante escrito dirigido al Ayuntamiento de Sevilla y que deberá presentarse en el Registro General, Plaza de San Sebastián nº 1 (41004) Sevilla o en los registros auxiliares de los diferentes distritos municipales, o bien, a través de correo electrónico enviado a la dirección proteccionderechos@sevilla.org

